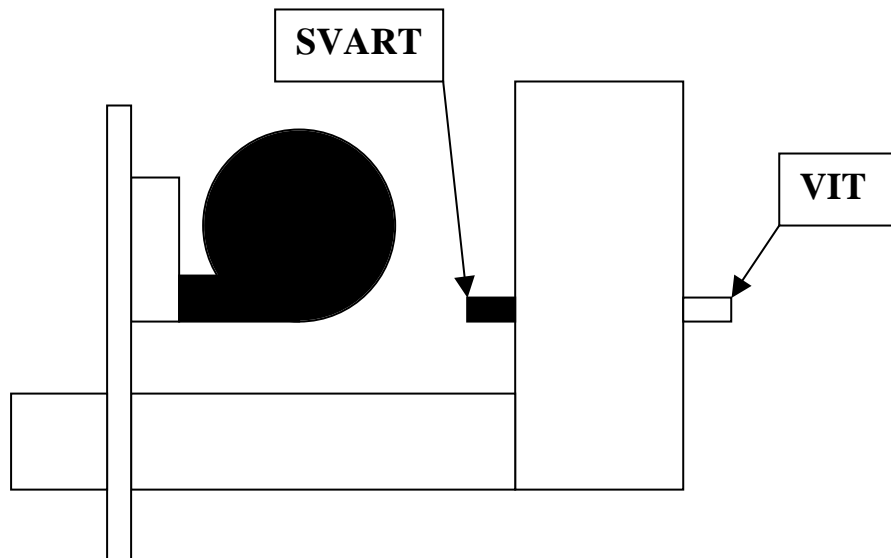
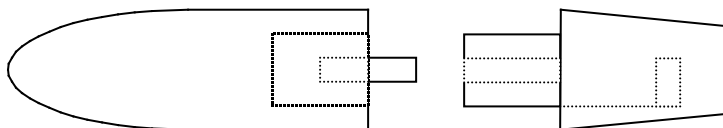


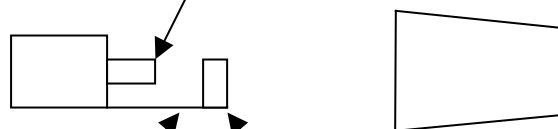
Eftermontering av nivåvakt ny modell.



Börja med att demontera dom gamla nivåvakterna, borra upp dom befintliga hålen till 9 mm. Gänga upp hålen med en 10*1 mm gängtapp,



1. Stick in den röda kabeln i hålet och löda fast den på mittenstiftet, gäller både på svart och vit nivåvakt.



2. Stick in den vita kabeln i hålet och löda fast den på bakre stiftet, gäller både på svart och vit nivåvakt.

3. Kläm åt båda kablarna genom ringen med en tång, utan att dom kortslutes.